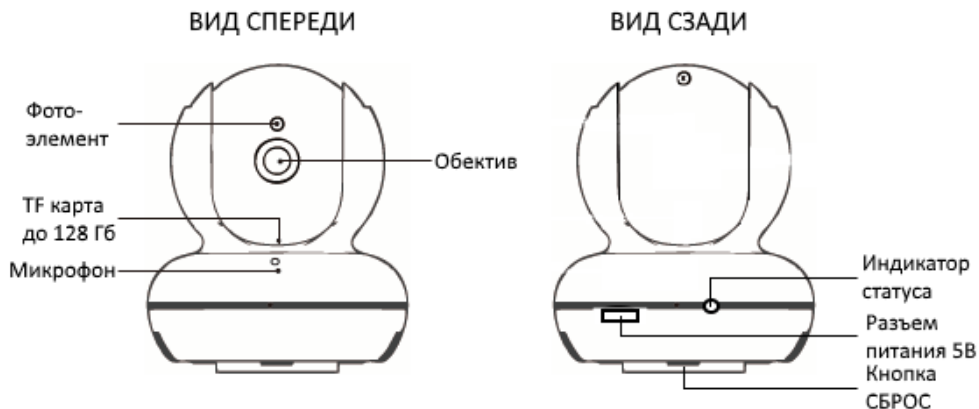
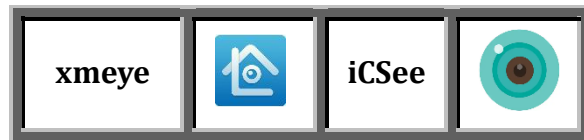


## Быстрый старт

### KEEPER



### Приложение для удаленного просмотра и настроек камеры

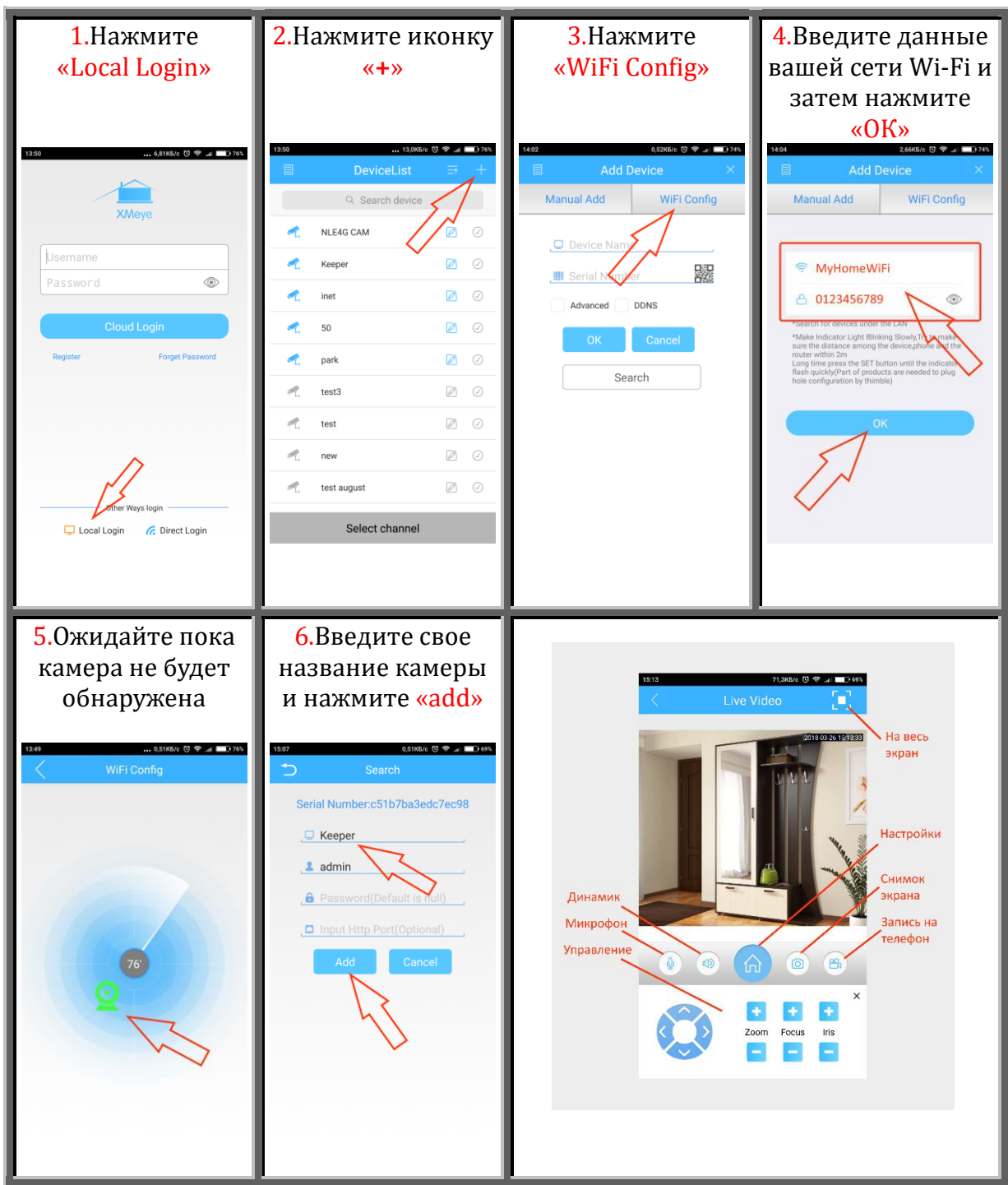


### Подключение камеры на примере приложения XMEYE

- Вставьте в камеру SD-карту.
- После включения камеры, индикатор статуса будет светиться красным. Камера готова к настройке.
- Установите приложение на мобильный телефон и запустите.
- Мобильный телефон должен был подключен к вашей домашней Wi-Fi сети. Поддерживаются только сети **Wi-Fi 2,4 МГц**.

Например: SSID: MyHomeWiFi  
Пароль: 0123456789

- Если камера не была обнаружена, попробуйте произвести сброс к заводским установкам. Для этого необходимо нажать кнопку «СБРОС» и удерживать ее более 5 секунд.



### Гарантийный талон

Покупатель \_\_\_\_\_

Продавец \_\_\_\_\_

Серийный номер \_\_\_\_\_ Дата продажи «\_\_» \_\_\_\_\_

Тех. поддержка +7 (495) 984-7567 support@viguard.pro